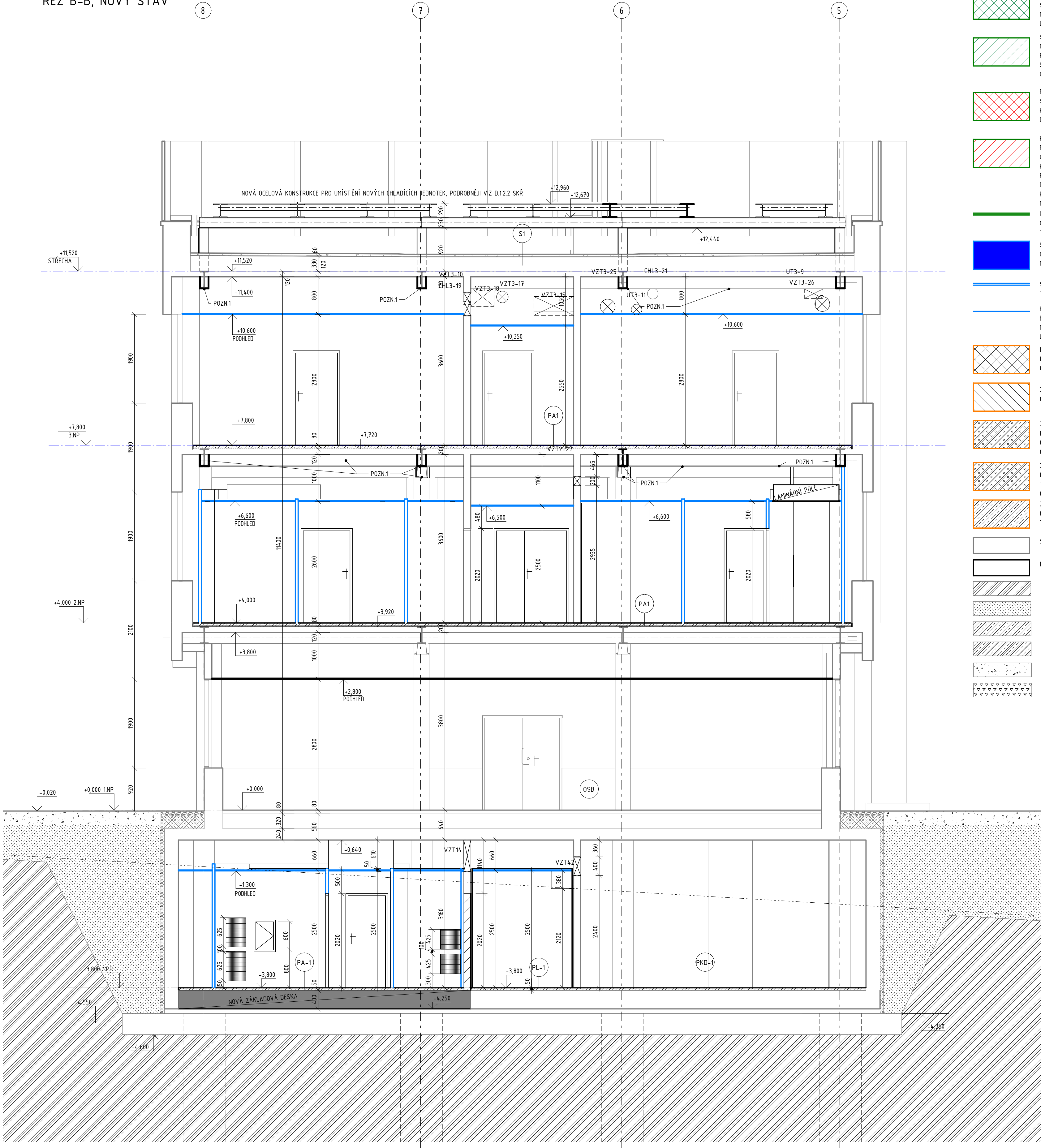


ŘEZ B-B, NOVÝ STAV



LEGENDA MATERIÁL Ů

- SENDOVICOVÉ KOVOVÉ PŘÍČKY, OBOUSTRANNĚ POZINK. LAKOVANÝ PLECH TL. 0,8 MM, VÝPLŇ MW (130 KG/M3), CELKOVÁ TLOUŠŤKA TL. 60 MM
CELKEM D.1.1 - 145,44 M2, CELKEM D.1.2 - 1274,37 M2.
- SDK PŘÍČKY 2x OPLÁŠTĚNÉ, CW75, RESP. CW100, OBOUSTRANNĚ 2x OPLÁŠTĚNÉ BÍLÝMI SDK DESKAMI TL. 12,5 MM, S VLOŽENOU MW TL. 40 MM (MIN. 15 KG/M3), R_w= 53, RESP. 56 dB.
CELKOVÁ TLOUŠŤKA 125, RESP. 150 MM.
CELKEM 2,02 M2, RESP. 56,19 M2
- SDK OBKLADY 2x OPLÁŠTĚNÉ, CW50, JEDNOSTRANNĚ 2x OPLÁŠTĚNÉ BÍLÝMI SDK DESKAMI TL. 12,5 MM.
CELKOVÁ TLOUŠŤKA 75 MM, CELKEM 30,06 M2
RESP.
SDK OBKLADY 2x OPLÁŠTĚNÉ, CD27, JEDNOSTRANNĚ 2x OPLÁŠTĚNÉ BÍLÝMI SDK DESKAMI TL. 12,5 MM.
CELKOVÁ TLOUŠŤKA 52 MM (55 MM VČ. ODSAZENÍ OD STĚNY). CELKEM 48,86 M2.
- POŽÁRNÍ SDK PŘÍČKY 2x OPLÁŠTĚNÉ, CW100, OBOUSTRANNĚ 2x OPLÁŠTĚNÉ BÍLÝMI SDK DESKAMI TL. 12,5 MM, S VLOŽENOU MW TL. 40 MM (MIN. 15 KG/M3), R_w=56 dB.
POŽADOVANÁ POŽÁRNÍ ODOLNOST - VIZ VÝKRES.
CELKOVÁ TLOUŠŤKA 150 MM, CELKEM 21,63 M2
- POŽÁRNÍ SDK ŠACHTOVÉ STĚNY, 2x OPLÁŠTĚNÉ, 2x CW50, JEDNOSTRANNĚ 2x OPLÁŠTĚNÉ BÍLÝMI SDK DESKAMI TL. 12,5 MM.
POŽADOVANÁ POŽÁRNÍ ODOLNOST - VIZ VÝKRES.
CELKOVÁ TLOUŠŤKA 125 MM, CELKEM 103,93 M2
POŽÁRNÍ OBKLAD OK ZE SÁDROVÝCH DESEK S OBOUSTRANNOU SKELNOU VÝZTUŽÍ, POŽADOVANÁ POŽÁRNÍ ODOLNOST - VIZ VÝKRES.
TLOUŠŤKA 20 MM, RESP. 15 MM.
- SENDOVICOVÉ KOVOVÉ PŘÍČKY CHLADÍRENSKÉ, OBOUSTRANNĚ PLECH 06/0,4 MM, VÝPLŇ PUR.
CELKOVÁ TLOUŠŤKA 80 MM
CELKEM 20,1 M2
- SENDOVICOVÉ KOVOVÉ OBKLADY ZDĚNÝCH STĚN, OBOUSTRANNĚ POZINK. LAKOVANÝ PLECH TL. 0,8 MM, VÝPLŇ MW, TLOUŠŤKA 32 MM, RESP. 40 MM VČ. ODSAZENÍ OD STĚNY CCA 8 MM. CELKEM 162,36 M2
- KOVOVÉ OBKLADY SDK STĚN
BÍLÁ SDK DESKA TL. 12,5 MM, JEDNOSTRANNĚ OPLECHOVANÁ LAKOVANÝM POZINK. PLECHEM TL. 0,8 MM
CELKOVÁ TLOUŠŤKA 13,5 MM.
CELKEM 119,58 M2
- DOZDÍVKY Z CIHEL PLŇNÝCH NA MALTU MC 5 , TL. 150 MM, OMÍTKY Z OBOU STRAN CEMENTOVÉ S PANCEROVANOU PERLINKOU
CELKEM 4,04 M2
- ZDĚNĚ PŘÍČKY Z CIHEL PLŇNÝCH NA MALTU MC 5 , TL. 150 MM
CELKEM 57,74 M2
- ZDĚNĚ PŘÍČKY Z PS TVÁRNIC P-D NA SYSTÉMOVÉ LEPIDLO, PEVNOSTNÍ TŘÍDA P2-500, R_w=42, RESP. 44 dB (VČ. OMÍTEK TL. MIN. 15 MM).
CELKOVÁ TLOUŠŤKA 100, RESP. 150 MM.
CELKEM 2,45 M2, RESP. 109,88 M2
- ZDĚNĚ NOSNÉ STĚNY Z PS TVÁRNIC P-D NA SYSTÉMOVÉ LEPIDLO, PEVNOSTNÍ TŘÍDA P4-550, R_w=43, RESP. 47 dB.
TLOUŠŤKA 200, RESP. 250 MM
CELKEM 135,05 M2, RESP. 11,24 M2.
- ZDĚNĚ NOSNÉ STĚNY Z ŠALOVAČÍCH TVÁRNIC Z VIBROLISOVANÉHO BETONU (C20/25), TLOUŠŤKA 200 A 250 MM, CELKEM 2,15 M3 A 0,79 M3.
- STÁVAJÍCÍ KONTRUKCE
- NOVÉ KONTRUKCE
- ROSTLÝ TERĚN
- NÁSPYPY, ZÁSYPY
- PROSTÝ BETON
- ŽELEZOBETON
- ŠTĚRKOVÁ DRŤ DO 32MM (SPODNÍ STAVBA)
- VEGETAČNÍ SOUVRSTVÍ
- VÁPĚNNÁ STABILIZACE

SKLADBY PODLAH 1.NP-3.NP

- PP1

LINO PODLAHA (CELKEM 80,8 M²)
(TL SKLADBY 80 MM)
- LINOLEUM V PÁSECH, TL. 2,0 MM
- LEPIDLO TL. 1,0 MM
- SAMONIVELAČNÍ STĚRKA, VČ. PENETRACE TL. 3,0 MM
- CEMENTOVÝ POTĚR TL. 54 MM, S KARI SÍŤÍ 5+5/150+150 MM
- SEPARAČNÍ PE FOLIE, LEPENÉ SPOJE
- KROČEJOVÁ IZOLACE - ELASTIZOVANÝ POLYSTYREN, TL. 20 MM (ZATÍŽENÍ DO 5 KN/M²)
- PP2

LINO PODLAHA (CELKEM 423,5 M²)
(TL SKLADBY 6 MM)
- LINOLEUM V PÁSECH, TL. 2,0 MM
- LEPIDLO TL. 1,0 MM
- SAMONIVELAČNÍ STĚRKA, VČ. PENETRACE TL. 3,0 MM
- CEMENTOVÝ POTĚR TL. 54 MM, S KARI SÍŤÍ 5+5/150+150 MM
- STÁVAJÍCÍ PŘEBROUŠENÝ POVRCH
- PP3

PVC PODLAHA V SERVISNÍCH MEZIPROSTORECH (CELKEM 218 M²)
(TL SKLADBY 80 MM), ANTISTATICKÉ PVC JEN Z DŮVODU VIZUÁLNÍ NÁVAZNOSTI NA ČISTÉ PROSTORY (ČPIII)
- PVC ANTISTATICKÉ, DLE NAVAZUJÍCÍHO ČP, TL. 2,0 MM
- LEPIDLO TL. 1,0 MM
- SAMONIVELAČNÍ STĚRKA, VČ. PENETRACE TL. 3,0 MM
- CEMENTOVÝ POTĚR TL. 54 MM, S KARI SÍŤÍ 5+5/150+150 MM
- SEPARAČNÍ PE FOLIE, LEPENÉ SPOJE
- KROČEJOVÁ IZOLACE - ELASTIZOVANÝ POLYSTYREN, TL. 20 MM (ZATÍŽENÍ DO 5 KN/M²)
- POZN:

LINO SKLOVÝCH LÍŠŤ, V. 50 MM.
- POZN:

LINO SKLOVÝCH LÍŠŤ, V. 50 MM.
- POZN:

LINO SKLOVÝCH LÍŠŤ, V. 50 MM.

SKLADBY PODLAH 1.PP

- PA-1

PVC ANTISTATICKÁ PODLAHA (CELKEM 184,03 M²)
(TL SKLADBY 50 MM)
- PVC ANTISTATICKÉ, VNITRNÍ EL. ODPOR V ROZSAHU 5x10⁹- 10¹⁰ohm, V PÁSECH, HOMOGENNÍ, TL. 2,0 MM
- AKRYLOVÉ LEPIDLO/CU PÁSKY/VODIVÉ LEPIDLO TL. 1,0 MM
- SAMONIVELAČNÍ STĚRKA, VČ. PENETRACE TL. 3,0 MM
- CEMENTOVÝ POTĚR TL. 44 MM, S KARI SÍŤÍ 5+5/150+150 MM
- PL-1

LITÁ ANTISTATICKÁ PODLAHA (CELKEM 68,83 M²)
(TL SKLADBY 50 MM)
- ESD LAK (PUR UZAVÍRAČÍ NÁT ĚR, EL. VODIVÝ, HEDVÁBNĚ LESKLÝ, NEKLOUZAVÝ), TL. 0,10 MM
- VNITRNÍ EL. ODPOR V ROZSAHU 5x10⁹- 10¹⁰ohm,
- NOSNÁ PU VRSTVA, EL. VODIVÁ, ODOLNÁ OPOTŘEBENÍ, VISKÉZNĚ ELASTICKÁ, TL. 1,50 MM
- VODIVÁ EPOXIDOVÁ MEZIVRSTVA, TL. 0,10 MM
- PENETRACE (EPOXIDOVÁ S PLNIVÝMI), TL. 0,30 MM
- SAMONIVELAČNÍ STĚRKA (EPOXIDOVÁ S KŘEMÍČITÝM PÍSKEM), VČ. PENETRACE TL. 3,00 MM
- CEMENTOVÝ POTĚR TL. 44 MM, S KARI SÍŤÍ 5+5/150+150 MM
- PKD-1

KERAMICKÁ DLAŽBA (CELKEM 232,55 M²)
(TL SKLADBY 50 MM)
- KERAMICKÁ DLAŽBA CHEM ODOLNÁ, 300x300 MM, TL. 8,0 MM
- PROTISKLUZNOST R9
- SPECIÁLNÍ VODOTĚSNÉ LEPIDLO TL. 7,0 MM
- CEMENTOVÝ POTĚR TL. 35 MM, S KARI SÍŤÍ 5+5/150+150 MM
- POZN:

VČ. FABIONŮ, V.50 MM.
- PKD-2

KERAMICKÁ DLAŽBA STROJOVNÝ CHLAZENÍ (CELKEM 47,5 M²)
(TL SKLADBY 15 MM)
- KERAMICKÁ DLAŽBA CHEM ODOLNÁ, 300x300 MM, TL. 8,0 MM
- PROTISKLUZNOST R9, SPÁRY EPOXID
- FLEXIBILNÍ LEPIDLO 2,0 MM
- SPECIÁLNÍ FLEXIBILNÍ H STĚRKA (CEMENTO-AKRYLOVÁ S VLÁKNY) PRO SVISLÉ I VODOROVNÉ POVRCHY, SE SCHOPNOSTÍ PŘEMOSTIT TRHLINY (0,8 MM)
- TL. 2+2,0 MM, KOUTY A ROHY UTĚSNĚNÍ IZOLAČNÍ PÁSKOU (IPP)
- TKANINA S
- ALKALICKOU OCHRANOU A KAUČUKOVÝM NÁSTŘÍKEM)
- PENETRACE
- STÁVAJÍCÍ CEM. STĚRKA 10 MM, RESP. CEMENTOVÁ OMÍTKA
- POZN:

SKLADBU PROVĚST I JAKO SKL. STĚN DO VÝŠKY 500 MM
- PTD-1

TERACOVÁ DLAŽBA (CELKEM 49,25 M²)
(TL SKLADBY 50 MM)
- TERACOVÁ DLAŽBA, TL. 300 MM (DLE OKOLNÍ DLAŽBY)
- MALTOVÉ LOŽE, TL. 20 MM
- PN-1

BEZPRAŠNÝ NÁTĚR (CELKEM 1,0 M²)
(TL SKLADBY 50 MM)
- BEZPRAŠNÝ NÁTĚR S ODOLNOSTÍ PROTI OLĚJŮM A ROPNÝM PRODUKTŮM
- SAMONIVELAČNÍ STĚRKA, VČ. PENETRACE TL. 3,0 MM
- CEMENTOVÝ POTĚR TL. 47 MM, S KARI SÍŤÍ 5+5/150+150 MM
- POZN:

SKL. SHODNÝ NÁTĚR, V. 100 MM
- OSB

OCHRANA STÁV. PODLAH PŘI STAVEBNÍ ČINNOSTI (CELKEM 443,63 M²)
- OSB DESKA TL. 8 MM
- ZK

OCHRANA STÁV. SCHODIŠŤ. STUPŇŮ PŘI STAVEBNÍ ČINNOSTI (CELKEM 41,7 M²) - ZATĚŽOVÝ KOBEREK TL. 4 MM

STÁVAJÍCÍ SKLADBY STŘECHY

- S1

- VRSTVA KAČÍRKU (DLAŽBA) TL. 50MM
- OCHRANNÁ VRSTVA - GEOTEXTÍLIE 500g/m2 TL. 1,5MM
- HYDROIZOLACE mPVC TL. 1,5MM
- SEPARAČNÍ VRSTVA - GEOTEXTÍLIE 300g/m2 TL. 100MM
- TERMOIZOLACE EPS 100 S Stabil, 25 kg/m3 TL. 80-220 MM
- TERMOIZOLACE EPS 100 S Stabil, 25 kg/m3 TL. 80-220 MM (SPÁDOVÁ)
- PAROZÁBRANA, ŽIVIČNÝ PÁS rdz= 800M
- PENETRACE
- NOSNÁ KONSTRUKCE STŘECHY

NOVÁ SKLADBA VIZ D.1.4 REKONSTRUKCE STŘECHY

POZNÁMKY

POZN1 - OPLÁŠTĚNÍ STÁVAJÍCÍCH I NOVÝCH OCELOVÝCH KONSTRUKCÍ POŽÁRNÍM OBKLADEM POMOCÍ SÁDROVÝCH DESEK S OBOUSTRANNOU SKELNOU VÝZTUŽÍ, TL. 15 A 20 mm, POŽ. ODOLNOST DLE PBŘ, ROZDĚLENÍ DLE POŽ. ODOLNOSTI VIZ VÝKRES Y PŮDORYSŮ

OBECNÉ POZNÁMKY

- PROSTUPY VŠEMI KONSTRUKCEMI BUDOU ŘÁDNĚ UTĚSNĚNY A POVRCHOVĚ SJEDNOCENY S OKOLNÍMI POVRCHY. PROSTUPY POŽÁRNĚ DĚLÍCÍ KONSTRUKCÍ BUDOU UTĚSNĚNY POŽÁRNÍ UCÁPKOU S POŽÁRNÍ ODOLNOSTÍ DLE ČÁSTI PO POŽÁRNĚ BEZPEČNOSTNÍ ŘEŠENÍ
- PROJEKTOVOU DOKUMENTACI JE NUTNÉ ČÍST JAKO CELEK VČ. PROJEKTŮ JEDNOTLIVÝCH PROFESÍ, V PŘÍPADĚ NEJASNOSTÍ JE ZHOTOVITEL POVINEN KONTAKTOVAT PROJEKTANTA!

0,000= 281,70 m n.m.

ZPRACOVAL	Ing. Pavel Mikulenk	ZPRACOVATEL	GENERÁLNÍ PROJEKTANT
KONTROLOVAL	Ing. Zbyněk Onderka		
SCHVÁLIL (HP)	Ing. Ladislav Drozd		
INVESTOR	MASARYKOVA UNIVERZITA		
MÍSTO STAVBY	BRNO	ČÍSLO ZAKÁZKY	K23051016
STAVBA	ÚPRAVY PAVILONU C03 V UNIVERZITNÍM KAMPUSU BOHUNICE		
OBJEKT	D.1.1 NÁRODNÍ PLÁN OBNOVY (NPO) D.1.2 OPERAČNÍ PROGRAM JAN ÁMOS KOMENSKÝ (OP JAK)		
STAVEBNÍ/INŽENÝRSKÝ OBJEKT	D.1.1.1 ARCHITEKTONICKO-STAVEBNÍŘEŠENÍ D.1.2.1 ARCHITEKTONICKO-STAVEBNÍŘEŠENÍ		
NÁZEV VÝKRESU	DATUM	12/2023	MĚŘÍTKO
ŘEZ B-B NOVÝ STAV	POČET A4	8	1:50
	STUPEŇ	OZNAČENÍ VÝKRESU	KOPIE
	DVD	23051S6-18	